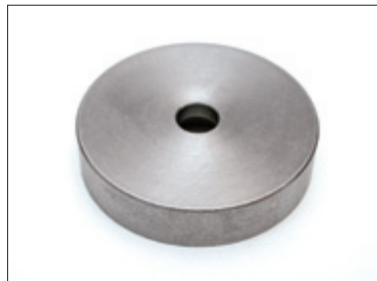
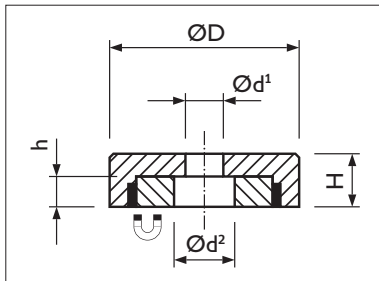


## 2.19 Vlakke potmagneet, samarium kobalt, met cilinderboring in INOX behuizing

Cylindres magnétiques samarium kobalt, avec passant cylindriques, en boîtier INOX



vlakke potmagneet uit samarium kobalt met RVS behuizing			Cylindre magnétique plan, samarium kobalt avec boîtier inox			
artikel article nr	maat in mm mesure en mm			d <sup>2</sup>	gewicht poids (g)	trekkracht* force de traction* (kg)
	D	H	d <sup>1</sup>			
RO-02190001-01	20	6	4,5	8	13	6
RO-02190002-01	25	7	4,5	8	24	8
RO-02190003-01	32	7	5,5	11	39	20
RO-02190004-01	40	8	5,5	10	75	42

※ Maximale temp. 350° C

※ Temp. maximale 350° C

(\*) De trekkracht is gemeten bij kamertemperatuur, op een gepolijste stalen plaat (S235JR volgens DIN 10 025) van 10 mm dik, loodrecht op de magneet gemeten. 10% afwijking ten opzichte van de aangeduide waarde is mogelijk. Normaliter wordt deze waarde overschreden.

(\*) Ces valeurs de forces de traction sont mesurées en chambres climatiques, sur une plaque d'acier poli (S235JR suivant DIN 10 025) de 10 mm d'épaisseur, charge verticale mesurée au niveau de l'aimant. Une variation de 10% par rapport à la valeur indiquée est considérée comme admissible. En principe cette valeur est éliminée.