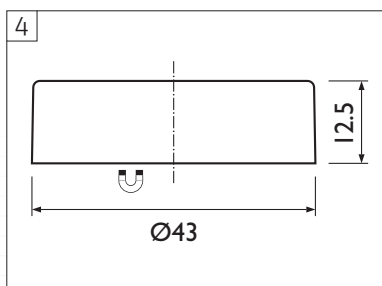
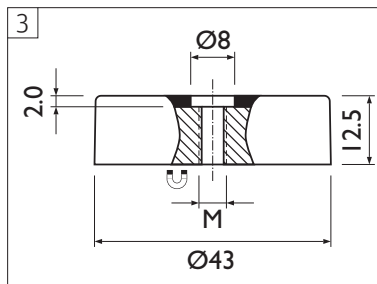
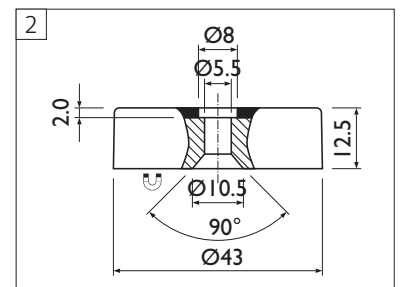
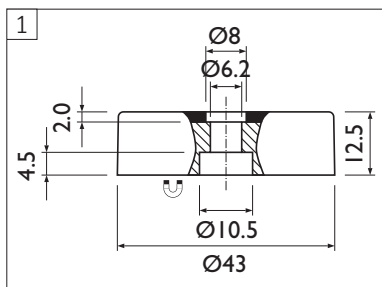


## 2.13 Vlakke potmagneet, ferriet, anisotropisch, wit Plot magnétique, ferrite, anisotropique, blanc



artikel article nr	omschrijving description	trekkracht* force de traction* (kg)	gewicht poids (g)
RO-02 I30001-03 <sup>(1)</sup>	Type E met cilinderboring / avec passant cylindrique	12	73
RO-02 I30002-03 <sup>(2)</sup>	Type F met boring en conus / avec passant cône	12	77
RO-02 I30003-03 <sup>(3)</sup>	Type G met schroefdraad M4 / avec filetage M4	12	79
RO-02 I30004-03 <sup>(4)</sup>	Type G met schroefdraad M5 / avec filetage M5	12	79
RO-02 I30005-03 <sup>(5)</sup>	Type H in gladde uitvoering / execution plan	12	80
RO-02 I30006-03	Type KZ met kogeltap / avec rotule	12	90

(\*) De trekkracht is gemeten bij kamertemperatuur, op een gepolijste stalen plaat (S235JR volgens DIN 10 025) van 10 mm dik, loodrecht op de magneet gemeten. 10% afwijking ten opzichte van de aangeduide waarde is mogelijk. Normaliter wordt deze waarde overschreden.

(\*) Ces valeurs de forces de traction sont mesurées en chambres climatiques, sur une plaque d'acier poli (S235JR suivant DIN 10 025) de 10 mm d'épaisseur, charge verticale mesurée au niveau de l'aimant. Une variation de 10% par rapport à la valeur indiquée est considérée comme admissible. En principe cette valeur est éliminée.